

pdfToolbox Server

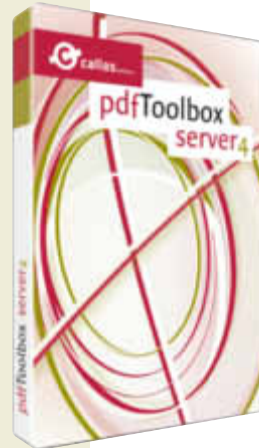
‘Alles-in-einem’-PDF-Automatisierung: Prüfen, Korrigieren und Ausschließen

Für jegliche Art der Dokumentenverarbeitung, sei es Prüfen oder Ausschließen, beweist sich der callas pdfToolbox Server 4 als zuverlässiges Arbeitstier. Von den Machern der Preflight-Technologie in Acrobat® bietet dieses Werkzeug alle Vorteile der PDF-Automatisierung „unter einer Haube“. Der pdfToolbox Server ist die Lösung, um die Produktivität zu steigern und Kunden zufrieden zu stellen.

‘Alles-in-einem’-PDF-Automatisierung: Prüfen, Korrigieren und Ausschließen

Produktvorteile

- Die Vielzahl unterschiedlicher Produkte wird überflüssig
- Verwendet dieselbe Technologie wie Adobe® Acrobat® Preflight
- Selbsterklärende Benutzeroberfläche zum Konfigurieren und Verwalten der Automatisierung per Hotfolder oder der Stapelordnerverarbeitung
- Wird mit dem Acrobat-Plug-In pdfToolbox 4 ausgeliefert, dass die einfache Konfiguration von PDF-Bearbeitungsprofilen ermöglicht
- Erhöht Ihre Produktivität durch vollautomatisierte PDF-Verarbeitung
- Verarbeitet große Mengen an Daten bei hoher Geschwindigkeit
- Bietet umfassende Prüfung aller Eigenschaften von PDF-Dateien durch unübertroffene Performance
- Minimiert Risiken bei der Verarbeitung und Ausgabe von PDF
- Erzielt makellose Farbergebnisse, vollautomatisiert



Wichtigste Funktionen

Allgemeines

- Unterstützt alle PDF-Versionen (bis PDF 1.7 / Acrobat 9)
- Anbindung an unterschiedlichste Workflows über Hotfolder
- Simultane Verarbeitung mehrerer Dateien für optimierten Durchsatz
- Generiert konfigurierbare [neu in 4.2] Einzelseiten-EPS-Dateien
- Verwendet IPTC-, XMP- und andere Objekt-bezogene Metadaten zurück und zeigt diese in einem konfigurierbaren Bericht an
- Ermöglicht das Beschränken der meisten Manipulationen an bestimmten Objekten
- Enthält Konfigurationsdateien für den Austausch mit anderen Servern
- Einfaches Speichern von PDFs als JPEG- und PNG-Bilder mit spezifischer Auflösungen oder Pixelanzahl [neu in 4.2]
- Integriert sich problemlos in FullSWITCH und PowerSWITCH
- Aktualisierter Switch-Konfigurator mit der Funktion, Laufzeitparameter in dynamischen pdfToolbox 4-Profilen zu definieren [neu in 4.2]
- Weitere Verbesserungen der Switch-Integration: “Als Bild speichern”, erweiterter EPS-Export, Erstellung mehrerer Berichte, Schweregrad-abhängige Berichterstellung und Speichern von XML-Berichten als XML-Metadatenset [neu in 4.2]

Prüf- und Korrektur-Eigenschaften

- Prüft mehr als 1000 Eigenschaften
- Passt mehr als 100 verschiedene PDF-Features an und korrigiert diese
- Unterstützt alle wichtigen Standards: Validiert und erzeugt PDF/X-1a, PDF/X-3, PDF/X-4 und PDF/X-4p
- Enthält die wichtigsten Standard-Industrieprofile wie den Ghent PDF Workgroup-Standard
- Erlaubt die Erstellung unterschiedlicher Arten von Berichten in einem Durchgang
- Bettet fehlende Schriften ein (einschließlich der osteuropäischen, kyrillischen und fernöstlichen Schriften) und sorgt für eindeutige Schriftennamen [neu in 4.2]
- Ausschließen gesteuert durch regelbasierte Ausschließeschemata
- Platziert Elemente oder neue PDF-Dokumente in Ebenen
- Erstellt Ebenenansichten (OCCDs) gemäß PDF/X-4 [neu in 4.2]
- Enthält einstellbare Kompressionsverfahren für Bilder
- Dynamische pdfToolbox 4-Profile, mit denen variable Parameter zur Laufzeit definiert werden können. Das heißt, die Profile der pdfToolbox 4 können “on-the-fly” angepasst und Prüfungen und Korrekturen dynamisch zu- oder abgeschaltet werden.

Dies macht Ihren Workflow unglaublich vielseitig [neu in 4.2]

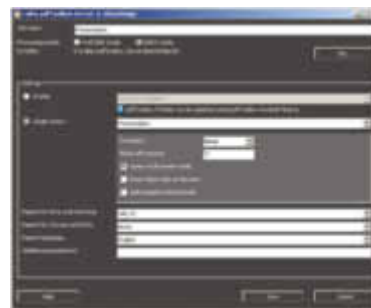
Farbmanagement-Funktionen

- Volle Unterstützung von ICC- und DeviceLink-Profilen
- Bietet die intelligente Umwandlung von Office-RGB
- Konvertiert RGB-Graustufen in reines Schwarz (für Text, Strichbilder und Farbbilder)
- Verarbeitet Vektoren und Bilder separat
- Ermöglicht das optionale Beibehalten von Primär-, Sekundär- und Tertiärfarben
- Wandelt CMYK- und Schmuckfarben nach RGB um
- Bietet eine Tonwertzunahmenkompensation (sowohl für Prozess- als auch für Schmuckfarben)
- Unterstützt Tiefenkompensation (Black Point Compensation)
- Konvertiert Schmuckfarben nach Prozessfarben
- Konvertiert Farben in PDFs nach Schwarzweiß
- Konvertiert zwischen verschiedenen Farbräumen [neu in 4.2]

DeviceLink-Add-On-Funktionen (kostenpflichtige

Option)

- Enthält einen Satz der am häufigsten verwendeten DeviceLink-Profile zum Umnutzen für den professionellen Druck
- Enthält DeviceLink-Profile zum Optimieren des Gesamtfarbauftrags und der Farbeinsparung für Standard-Druckbedingungen
- Unterstützt eine Prozesskonvertierung zwischen Bogenoffset, Rollenoffset, Zeitungsdruck und Tiefdruck und schafft hier “Best Practices”-Richtlinien für Europa, Nordamerika und Japan



Systemanforderungen

Windows 2000/2003/XP/Vista, Mac OS X (Version 10.4 oder höher)
Für Linux, Solaris und AIX Versionen als callas pdfToolbox CLI 4 erhältlich

 **callas** software gmbh

info@callassoftware.com - www.callassoftware.com