

# MadeToPrintServer

## axaio MadeToPrint Server



# InDesign Server + MadeToPrint = MadeToPrint Server

Mit MadeToPrint Server stellt axaio software jetzt eine "echte" Serverlösung für die Ausgabe von und mit InDesign CS3 und CS4 vor. MadeToPrint Server vereint die Produktivität und Stabilität von InDesign Server mit den cleveren, im Produktionsalltag bewährten Ausgabemöglichkeiten von MadeToPrint – in der Kombination entsteht ein echter Export- und Druck-Server, der weit über die Leistungsfähigkeit der Desktop-Version von InDesign und MadeToPrint hinausgeht. Insbesondere in Umgebungen, in denen größere Datenmengen zentral durch die InDesign-basierte Produktion geschleust werden müssen, erzielt MadeToPrint Server enorme Zugewinne in Sachen Durchsatz und Ausfallsicherheit.

## Funktionalität und Bedienbarkeit ergänzt hohe Performance

InDesign Server bietet enorme Leistung und hohe Flexibilität – ohne weiteres in Betrieb nehmen lässt er sich aber nicht: das Programm arbeitet unsichtbar auf Kommandozeilen-Ebene und verfügt über keine grafische Benutzeroberfläche. Komplexere Funktionen – wie das Steuern komplexer Ausgabeprozesse – verlangen nach individueller Programmierung. Diesem Projektcharakter setzt axaio mit MadeToPrint Server ein übersichtliches, leicht bedienbares und mit vielen cleveren Funktionen ausgestattetes Standardprodukt entgegen. MadeToPrint Server macht aus InDesign Server eine ebenso flexible wie hochperformante Druck- und Datenexport-Maschine.

## Powered by InDesign Server

Als Produkt-Bundle setzt sich MadeToPrint Server aus Adobe InDesign Server und den dazu passenden MadeToPrint Plugins zusammen. Weiterhin Bestandteil des Pakets ist ein



Programm-Icon von MadeToPrint Server im Dock von Mac OS X.

Programm, das eine grafische Oberfläche zum Konfigurieren und zum Bedienen von MadeToPrint Server beinhaltet: MadeToPrint AIR heißt diese Applikation, die auf den Technologien AIR und Flex von Adobe basiert. MadeToPrint AIR gibt InDesign Server ein Gesicht und eröffnet Anwendern die Möglichkeit, den Einschränkungen der Kommandozeilen-Steuerung mit größerer Übersicht und einfacherer Bedienbarkeit zu begegnen. Mit Hilfe der AIR-Applikation lässt sich MadeToPrint auch remote steuern – Anwendung und Client können getrennt voneinander installiert und ausgeführt werden.



ADOBE AIR™



Im innern von MTP Server: modernste Adobe-Technologie.

## Was sind die wichtigsten Features von MadeToPrint Server?

- Vereint die Power, Performance und Stabilität von InDesign Server mit den vielfältigen Ausgabemöglichkeiten von MadeToPrint = sofort einsetzbares Produkt-Bundle mit allen notwendigen Ausgabe-Funktionen.
- Macht das Programmieren und Scripten von Ausgabe-Funktionen rund um InDesign Server überflüssig = sichere Standardlösung statt Entwicklungsprojekt.
- Kommt mit eigenem grafischen Interface (MadeToPrint AIR) zum Einrichten von Ausgabejobs direkt auf dem InDesign Server = einfaches, bequemes Konfigurieren.
- Bietet als echter Server-Lösung Möglichkeiten für den Remote-Betrieb innerhalb eines geschlossenes Netzwerks = getrenntes Arbeiten zwischen Ausgabe-Server und -Client.
- Unterstützt vjooon K4 und Woodwing Smart Connection Enterprise integrieren = vollautomatisches, statusbasiertes Ausgeben direkt aus dem Redaktionssystem.

# MadeToPrintServer

■ Arbeitet in einer oder parallel in mehreren Instanzen = skalierbarer Wirkungsgrad bis hin zur gleichzeitigen Ausführung mehrerer Prozesse.

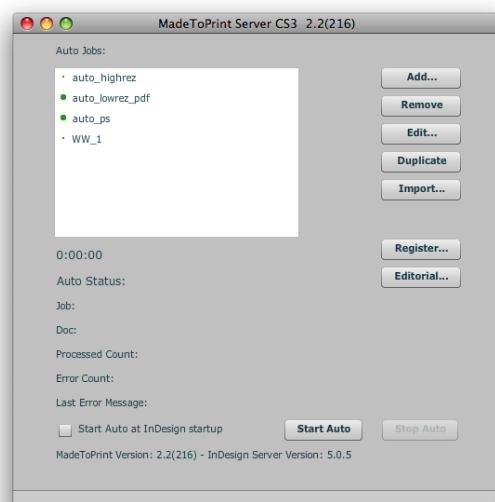
## Wo liegen die entscheidenden Vorteile und der Mehrwert für Anwender?

■ Sie bekommen mit MadeToPrint Server eine stabile, ohne weitere Programmierung sofort einsetzbare Standardlösung für die Ausgabe mit InDesign Server.

■ Sie exportieren, drucken, archivieren schneller, sicherer und produktiver.

■ Sie können alle Funktionen von MadeToPrint für die Ausgabe mit InDesign Server nutzen.

■ Sie sind in der Lage, Ausgabeprozesse von überall im Netzwerk zu steuern und zu kontrollieren.



Die Benutzeroberfläche von MadeToPrint Server.

■ Ihre Ausgabeprozesse werden nicht mehr durch durch Fehlermeldungen behindert.

■ Sie benötigen keine Desktop-Version von InDesign CS3 oder CS4 mehr, um Ausgabeprozesse zu organisieren.

## Beispiel-Workflow mit MadeToPrint Server

### InDesign & InCopy-Anwender

- Redakteur
- Grafiker
- Setzer
- Art Director
- Produktion

### Back-end Systeme

- Redaktion
- DAM/ECM
- CRM/PIM



# MadeToPrintServer

## Für welche Unternehmen eignet sich MadeToPrint Server?

Prinzipiell für alle, die mit InDesign automatisiert ausgeben wollen – je höher das Datenaufkommen ist, desto mehr lohnt sich der Einsatz von MadeToPrint Server. Potentielle Anwender sind vor allem

- Zeitungs- und Zeitschriftenverlage
- Katalog-Hersteller
- Corporate Publisher
- Variable Data Publishers (personalisiertes Marketing)

## Welche Versionen und Varianten gibt es von MadeToPrint Server?

- MadeToPrint Server gibt es im Bundle mit InDesign Server CS3 und CS4, unterstützt werden wahlweise Mac OS X oder Windows.
- Es gibt eine MadeToPrint Server Standard-Version und eine erweiterte Version zur Integration von vjoon K4 und Woodwing SCE.
- Darüber hinaus kann der Anwender wählen zwischen Single-Instance und Multi-Instance-Versionen des InDesign Server – Multi-Instance ermöglicht paralleles Ausgeben über mehrere Instanzen.

## Die Partner



Adobe Systems; [www.adobe.com](http://www.adobe.com)



Crossroads; [www.crossroads-world.com](http://www.crossroads-world.com)



vjoon K4; [www.vjoon.com](http://www.vjoon.com)



Woodwing SCE; [www.woodwing.com](http://www.woodwing.com)

## Wie und wo kann ich MadeToPrint Server testen und/oder kaufen?

- Testversionen von MadeToPrint Server inklusive zeitlimittierter Keys gibt es auf Anfrage per E-Mail an: [info@axaio.com](mailto:info@axaio.com) – Betreff: "MadeToPrint Server Trial"
- Bestellt werden kann MadeToPrint Server bei allen Gold-Vertriebspartnern von axaio. Mehr dazu unter [www.axaio.com/doku.php/de:buy:start](http://www.axaio.com/doku.php/de:buy:start)